

Enfermedades neurodegenerativas

EL RETO DEL SIGLO XXI

En un momento en el que nuestra sociedad cada vez goza de una mayor esperanza de vida, enfermedades que afectan a la capacidad cognitiva, como la enfermedad de Alzheimer, la enfermedad de Parkinson o la esclerosis lateral amiotrófica (ELA), están cada vez más presentes. Las enfermedades neurodegenerativas son un grupo muy diverso de trastornos que se caracterizan por el fallo progresivo de la función del sistema nervioso. En los últimos años se ha avanzado considerablemente en el conocimiento de las bases moleculares y celulares de estas enfermedades, y en la búsqueda de nuevas dianas, así como de biomarcadores que permitan un diagnóstico temprano; sin embargo estas enfermedades continúan siendo un gran reto para investigadores y clínicos. Los retos que plantea el estudio de estas enfermedades a nivel preclínico, la importancia de enfocar la investigación en el marco del paciente, así como las barreras para trasladar nuevos avances al ámbito clínico son importantes para que la sociedad apoye la investigación en este campo y se mantenga informada sobre el futuro de las terapias para los pacientes con enfermedades neurodegenerativas.

NEURODEGENERATIVE DISEASES

A 21ST CENTURY CHALLENGE

Nowadays, when life expectancy has increased worldwide, diseases that affect cognitive function, such as Alzheimer's, Parkinson's, or amyotrophic lateral sclerosis (ALS), are increasingly prevalent. Neurodegenerative diseases are a very diverse group of disorders characterized by a progressive failure of the nervous system. In recent years, there has been considerable progress in understanding their molecular and cellular bases. Although the discovery of new targets and biomarkers that allow early diagnosis have opened new lines of research, these diseases continue to be a great challenge for researchers and clinicians. These challenges include the study of these diseases at the preclinical level, the importance of a patient-centered approach in research, and barriers to the transference of new advances from basic research into the clinic. Society needs to understand these key issues in order to garner its support for research that will translate into future therapies for patients with neurodegenerative diseases.

Para más información:

SPRINGER NATURE

**FUNDACIÓN
RAMÓN ARECES**

ciclo de
conferencias y debates en

ciencias



ENFERMEDADES neurodegenerativas

El reto del siglo XXI

Neurodegenerative DISEASES

A 21ST Century Challenge

MADRID

7 de febrero de 2017

17.30 h.

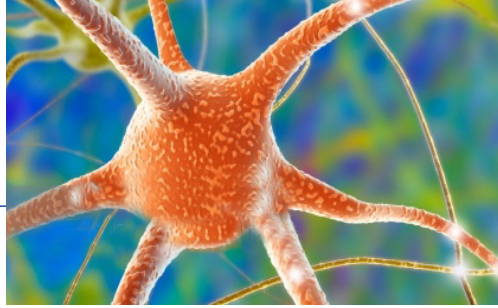
FUNDACIÓN RAMÓN ARECES

C/ Vitruvio, 5 • 28006 Madrid

Metro: República Argentina / Gregorio Marañón

Interpretación simultánea

ENTRADA LIBRE



ENFERMEDADES NEURODEGENERATIVAS NEURODEGENERATIVE DISEASES

El reto del siglo XXI
A 21st Century Challenge

17.30 PRESENTACIÓN / PRESENTATION

Raimundo Pérez-Hernández y Torra

Director de la Fundación Ramón Areces
Director of the Ramón Areces Foundation

Federico Mayor Zaragoza

Presidente del Consejo Científico de la Fundación Ramón Areces
Chairman of the Scientific Council of the Ramón Areces Foundation

Soledad Santos Suárez

Directora Editorial España y Portugal, Springer Healthcare, a Springer Nature Business
Editorial Director Spain and Portugal, Springer Healthcare, a Springer Nature Business

17.45 INTRODUCCIÓN / INTRODUCTION

Erika Pastrana

Editor-Jefe de sección. Nature Communications, Nueva York, EE. UU.
Team Manager-Editorial Nature Communications, New York, USA

18.00 PONENCIAS / CONFERENCES

18.00 Mecanismos patológicos de las enfermedades neurodegenerativas. Énfasis en ELA

Pathological mechanisms of neurodegenerative diseases.
Focus on ALS

Prof. Jeffrey D. Rothstein

Director, Brain Science Institute y del Robert Packard Center for ALS Research, Facultad de Medicina, Johns Hopkins University, Baltimore, EE. UU.

Director, Brain Science Institute and Robert Packard Center for ALS Research Johns Hopkins University, School of Medicine. Baltimore, USA

18.20 Retos y avances en el tratamiento de la enfermedad de Parkinson

Challenges and advances in the treatment of Parkinson's disease

Dr. José A. Obeso

HM Hospitales, Centre for Integrative Neuroscience A.C. Centro de Investigación Biomédica en red de Enfermedades Neurodegenerativas, Instituto Carlos III, Madrid, España

HM Hospitales, Centre for Integrative Neuroscience A.C. Center for Networked Biomedical Research on Neurodegenerative Diseases, Institute Carlos III, Madrid, Spain

18.40 Disfunción de los circuitos neuronales en la enfermedad de Alzheimer

Neuronal and circuit dysfunction in Alzheimer's disease

Prof. Dr. Arthur Konnerth

Instituto de Neurociencia de Technische Universität München Cluster for Systems Neurology (SyNergy). Munich, Alemania
Institute of Neuroscience, Technische Universität München. Cluster for Systems Neurology (SyNergy). Munich, Germany

19.00 Enfermedad de Alzheimer - De la patología cerebral a las estrategias de tratamiento

Alzheimer - from brain pathology to treatment strategies

Dr. Christian Haass

Universidad Ludwig Maximilian de Munich
Centro Alemán de Enfermedades Neurodegenerativas. Munich, Alemania
Ludwig Maximilian University of Munich.
German Center for Neurodegenerative Diseases (DZNE). Munich, Germany

19.20 DEBATE / DISCUSSION

Moderador/moderator: **Erika Pastrana**

Mesa redonda/round table: **Jeffrey D. Rothstein, José A. Obeso, Arthur Konnerth, Christian Haass**